

# LBX



HEV

**ELÉCTRICO HÍBRIDO  
AUTO RECARGABLE**

LSS+

**LEXUS SAFETY SYSTEM**

26.3  
KM/L

**CONSUMO  
CONDUCCIÓN MIXTA**

2  
VERSIONES

**ACTIVE  
Y URBAN**

## EQUIPAMIENTO

### Equipamiento Exterior

- Focos delanteros Bi-LED
- Vidrios traseros Privacy UV T 3.5
- Bi-Tono Techo negro y Diseño pilar C (\*)
- Limpia parabrisas delantero con sensor de lluvia (\*)
- Luces diurnas (DRL)
- Nivelación de focos automático
- Sistema de llave inteligente - Smart Key
- Cámara retroceso

### Seguridad

- (\*) Lexus Safety System+
- Control crucero adaptativo de rango completo
- Frenos ABS / Control de estabilidad (VSC)
- Freno de apoyo de estacionamiento (PKSB)
- Sensores de estacionamiento delanteros y traseros
- Sistema de ayuda de salida en pendiente (HAC)
- SRS Airbag 8 (Frontal x2/ Laterales delanteros x2/Cortinas x2/ Rodilla conductor x1/Central delantero x1)
- Luces altas automáticas (AHB)

### Equipamiento de Confort

- Aire acondicionado climatizador bi-zona
- Asiento conductor y pasajero con ajuste lumbar
- Ajuste asientos delanteros D eléctrico (con memoria) + P manual (\*)
- Espejo retrovisor electrocromático
- Freno mano electrónico EPB con Brake Hold
- 2 Puertos USB-C delanteros
- 2 Toma de 12v accesorios
- Pantalla Touch de 9,8" con APC inalámbrico y AA con cable
- Pantalla información tablero 12,3 pulgadas(\*)
- Mandos al volante
- Modos de Conducción Normal/ Eco / EV
- Sistema de audio 6 parlantes
- Tapizado asientos cuero sintético perforado(\*)
- Rueda repuesto reducida 17"

(\*)Sólo disponible en versión Active.

## ESPECIFICACIONES

### Tracción

• 4x2

### Motor

- M15A-FXE
- Cilindrada 1.490 cc, 3 cilindros en línea
- Potencia máxima 134 hp (5.500)
- Torque máximo 185 Nm / 3.600-4.800 rpm

### Caja Cambios

• CVT

### Largo / Ancho / Alto / Distancia entre ejes (mm)

• 4.190 / 1.825 / 1.560 / 2.580

### Peso en orden de marcha (kg)

• 1.280

### Capacidad maleta / Depósito combustible (lts)

• 332 / 36

### Dirección

• Eléctrica

### Sistema de Frenos

• Discos de 15" Del/Tras

### Neumáticos / Llantas

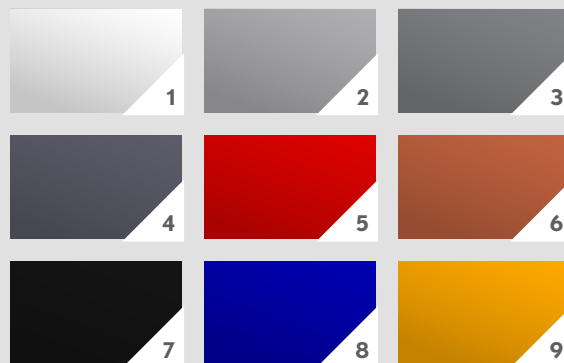
• 225/60R17(\*)

(\*)Sólo disponible en versión Active.

## COLORES CONSULTAR POR DISPONIBILIDAD

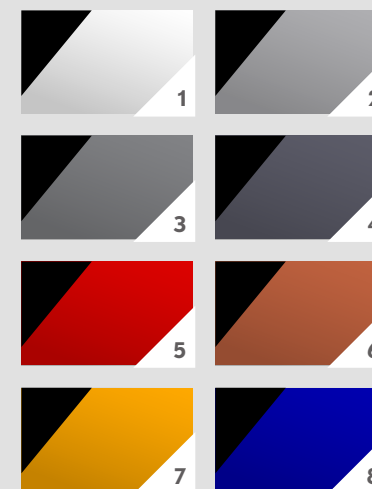
### EXTERIOR MONOTONO

- 1- SONIC QUARTZ I (085)
- 2- SILVER ME. I (1F7)
- 3- CEMENT GRAY ME. I (1H5)
- 4- SONIC CHROME I (1L1)
- 5- EMOTIONAL RED I (3U5)
- 6- SONIC COPPER I (4Y5)
- 7- BLACK MC. I (209)
- 8- DK. BLUE M.M. I (8W7)
- 9- YELLOW I (5A3)

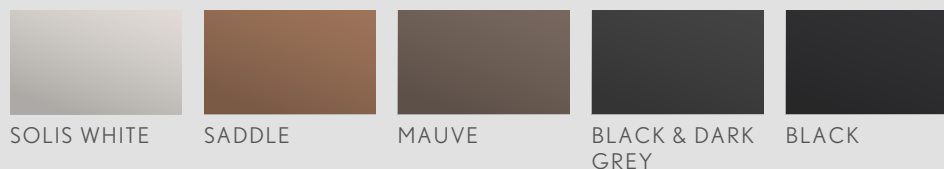


### EXTERIOR BI-TONO

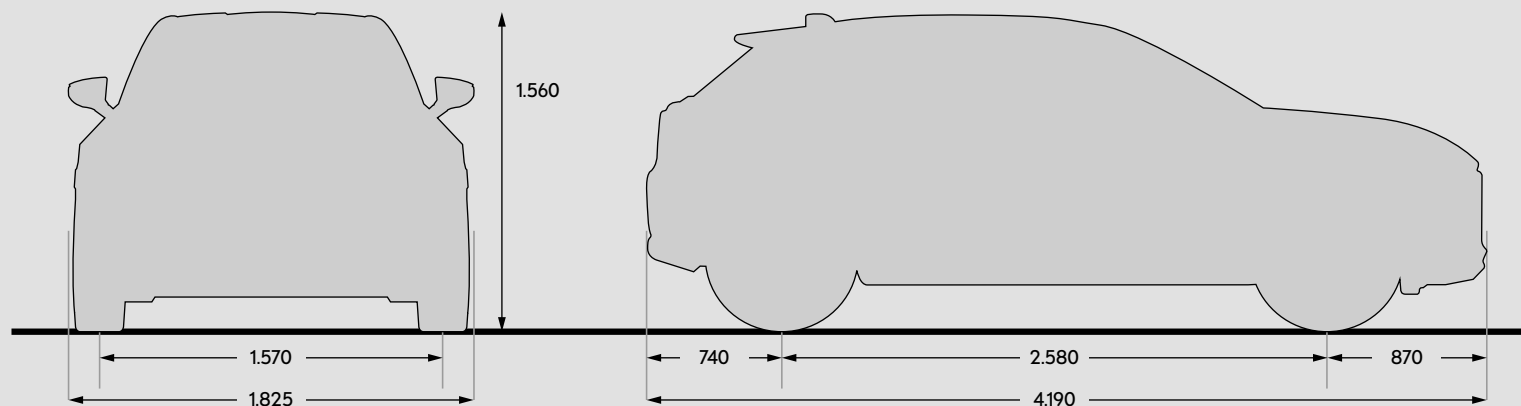
- 1- SONIC QUARTZ x BLACK I (2YM)
- 2- SILVER ME. x BLACK I (2LB)
- 3- CEMENT GRAY ME. x BLACK I (2YN)
- 4- SONIC CHROME x BLACK I (2YH)
- 5- EMOTIONAL RED x BLACK I (2TB)
- 6- SONIC COPPER x BLACK I (2YF)
- 7- YELLOW x BLACK I (2PQ)
- 8- DK. BLUE M.M. x BLACK I (2VT)



### INTERIOR



## DIMENSIONES EXPRESADAS EN MILÍMETROS



36 L  
CAPACIDAD  
DE TANQUE DE  
COMBUSTIBLE

332 L  
CAPACIDAD  
DE BAÚL

1.280 kg  
PESO EN ORDEN  
DE MARCHA

# GALERÍA

---



