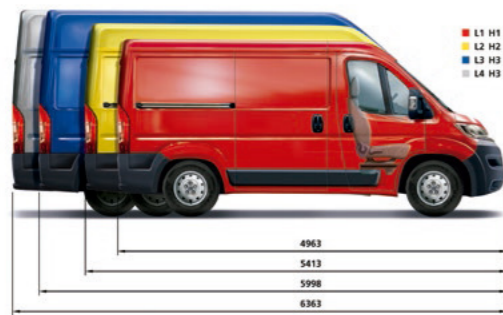
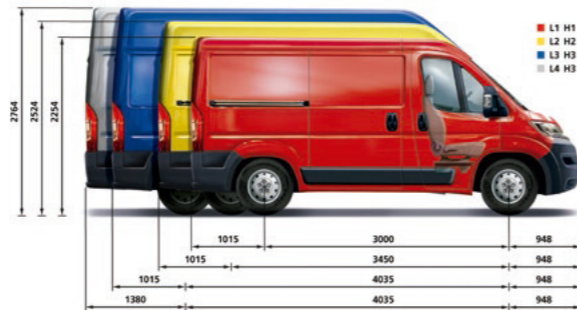




CITROËN **JUMPER**

CITROËN JUMPER, MOTORES DE ALTAS PRESTACIONES Y ECONÓMICOS

Los tres motores diésel del Citroën Jumper proporcionan un equilibrio perfecto entre potencia, economía, fiabilidad y respeto al medio ambiente, cumpliendo todos ellos las normas antipolución Euro 5. Las diferentes motorizaciones responden a las expectativas de los profesionales en función de las cargas que transportan y la frecuencia de sus desplazamientos. El HDi 110 6v dispone de un sistema de inyección directa de alta presión Common Rail, para un uso cómodo y especialmente adaptado al entorno urbano. El HDi 130 6v y el HDi 150 6v conjugan prestaciones y ahorro de combustible por lo que resultan ideales para uso mixto ciudad/carretera.



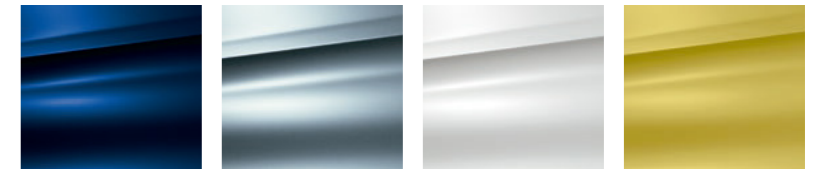
LOS ACCESORIOS IMPRESINDIBLES

UN TECHO QUE LO CARGA TODO

Con las bacas superprácticas de CITROËN, la palabra «funcional» adquiere un significado completo. Creadas especialmente para transportar cargas pesadas y voluminosas, aúnan diseño y seguridad. Están disponibles en diferentes longitudes y soportan hasta 150 kg de carga adicional. El rodillo de carga facilita la colocación de la carga en la baka.



UN VEHÍCULO DE SU COLOR PREFERIDO



Azul Line (O)

Azul Lago (M)

Blanco Banquise (O)

Amarillo Carioca (O)



Rojo Tiziano (O)

Beige Golden White (M)

Gris Grafito (M)

Azul Imperial (O)

Gris Aluminio (M)

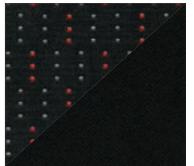
Rojo Profond (M)

RUEDAS



Embellecedor demi-style

TAPICERÍA



Tejidos Darko/Twill Black⁽¹⁾

(M): metalizada – (O): opaca. Los colores metalizados están disponibles como opción. (1) Y otros materiales de acompañamiento.

CITROËN JUMPER, COMFORT EN EL DÍA A DÍA

¡Bienvenido a su nueva oficina! Es habitual que un profesional pase más tiempo en la carretera que en sus locales comerciales, el Citroën Jumper hace del confort una exigencia. El habitáculo ha sido especialmente diseñado: el interior homogéneo y de estilo depurado prioriza la funcionalidad, la comodidad y la amplitud. Es espacioso y da cabida

a tres personas en la parte delantera. Por otra parte, las grandes superficies acristaladas ofrecen un campo de visión extraordinariamente amplio y una luminosidad excelente. El confort acústico también se ha cuidado con suma atención y una gruesa mampara consigue asilar a los ocupantes de los ruidos molestos.

UN PUESTO DE CONDUCCIÓN EFICIENTE Y MODERNO

El Citroën Jumper cuenta con un diseño ergonómico, espacioso y de líneas puras. El volante, destaca por su modernidad, aporta robustez e impresiona desde el primer contacto.

En cuanto al tablero, integra de forma óptima los diferentes mandos y equipamientos. Trabajo y placer de conducir van de la mano en el Citroën Jumper, equipado con un ordenador de a bordo, un sistema audio CD compatible con MP3 y sistema Bluetooth* (según versiones). Para conectar el teléfono móvil o cualquier otro aparato portátil, la cabina dispone de una toma de 12 V (de serie) situada en el centro del salpicadero.

*Requiere un teléfono compatible.



PENSADO PARA TRABAJAR ESPACIO EN LA PARTE DELANTERA

El Citroën Jumper cuenta con tres confortables plazas en la parte delantera, perfectas para largos trayectos.

UNA AUTÉNTICA OFICINA

La parte superior de la consola central está equipada con un soporte escritorio en la que pueden fijarse toda clase de documentos y el asiento del acompañante también dispone de una tableta integrada que se transforma en oficina, abatiendo el respaldo del asiento central.

ESPACIOS GUARDA OBJETOS ERGONÓMICOS Y SEGUROS

Una oficina bien ordenada permite trabajar mejor. Por ello, el Citroën Jumper integra espacios para guardar objetos tan numerosos como ingeniosos. Así, un compartimento situado encima del parabrisas ofrece un volumen sorprendente en el que se pueden colocar toda clase de carpetas y documentos.

El Citroën Jumper tiene distribuidas varias bandejas en el tablero, así como dos guanteras cerradas y un compartimento central provisto de una cerradura especialmente diseñada para guardar un ordenador portátil.



CITROËN JUMPER, EL VEHÍCULO COMERCIAL A MEDIDA

«UN VEHÍCULO COMERCIAL A LA CARTA» LA OPINIÓN DE PACO, 37 AÑOS, CONTRATISTA EN CANNES

«El Jumper es un vehículo comercial 'a la carta'. Así es como lo definió mi asesor del concesionario CITROËN el día que decidí comprar un vehículo comercial. Para mí es importante que tenga un tamaño adecuado, ni demasiado grande ni demasiado

pequeño. Por eso decidí una furgoneta mediana en cuanto a altura y sobre todo, por la longitud, ya que necesito poder aparcar en cualquier sitio. También lo elegí con dos puertas correderas, imprescindibles para trabajar de forma rápida y cómoda en toda clase de obras. Por lo que respecta al motor, opté por el más potente para transportar sin dificultad cargas de hasta dos toneladas.»



Hasta 17 m³ de volumen útil



Hasta 2,16 m de altura útil



Hasta 4,07 m de longitud útil



Hasta 270° de ángulo de apertura de las puertas traseras



Ancho útil entre pasos de rueda 1,42 m



Hasta 1,9 t de carga útil

LOS OTROS PUNTOS FUERTES ESPACIO DE CARGA

Para facilitar la carga, las dos puertas batientes traseras se abren a 96° o 180° manteniéndose firmemente en la posición elegida gracias a un ingenioso sistema de tirantes replegables. La apertura a 270°, opcional, permite girar los batientes hasta los costados del vehículo y mantenerlos pegados a los mismos gracias a unas bisagras especiales. En el interior, la mampara de separación de cabina, de serie, protege al conductor y a los acompañantes de posibles choques y ruidos.

LAS DOBLES PUERTAS LATERALES

Con sus dos puertas laterales correderas (la segunda opcional) la operación de carga resulta fácil en cualquier circunstancia. Según versiones, la apertura de cada puerta corredera varía entre 1,075 m y 1,250 m y la altura entre 1,485 m y 1,755 m.



VOLÚMENES RECORD

El Citroën Jumper ofrece prestaciones inigualables en su categoría:

- 1,42 m entre pasos de ruedas, 1,87 m entre costados.
- Puertas traseras de hasta 2,03 m de altura.



CITROËN JUMPER, UN DISEÑO TODAVÍA MÁS ROBUSTO Y PRÁCTICO

RESISTENCIA EXTREMA

- 4 millones de kilómetros recorridos antes del lanzamiento.
- Test de resistencia de las puertas: 500.000 acciones de apertura y cierre de las puertas delanteras, laterales correderas y traseras equivalentes a 10 años de uso en unas condiciones climáticas extremas.

- Volumen de carga optimizado.
- Firma luminosa única.
- Parachoques contra impactos más eficaz.
- Pilotos e indicadores de dirección más visibles.
- Amortiguadores provistos de soportes.
- borde superior del parabrisas para una mayor estanqueidad.

UNA NUEVA LÍNEA UN PORTE ÚNICO

Con sus potentes focos de LED enmarcados en cromo, el Citroën Jumper no se parece a ningún otro vehículo comercial. Desprende una sensación de sencillez y optimismo, y las líneas del capó reflejan un temperamento robusto y voluntarioso. El parabrisas de grandes dimensiones se extiende hasta abajo para ofrecer la máxima visibilidad al conductor. Y los parachoques además de estar más preparados para los impactos también son más eficaces. Por último, los pilotos y los intermitentes presentan mayor visibilidad tanto en la parte trasera como en los laterales.

TEMPERAMENTO Y TRABAJO

En la parte trasera, las líneas cúbicas ofrecen un volumen de carga máximo y las aberturas están pensadas para facilitar la carga y descarga.



+ **SOBRE EL CITROËN JUMPER**

- ① **VOLUMEN ÚTIL DE CARGA DE HASTA 17 M³**
- ② **CARGA ÚTIL DE HASTA 1.945 KG**

¿POR QUÉ ELEGIRLO?

POR SU LÍNEA ACTUAL QUE COMBINA ESTILO Y ROBUSTEZ

PARA DISPONER DE DOS PUERTAS LATERALES CORREDIZAS

PARA DISFRUTAR DEL VEHÍCULO COMERCIAL QUE RESPONDE A SUS NECESIDADES CON UNA GAMA COMPLETA DE CONFIGURACIONES, 3 ALTURAS Y 4 LONGITUDES

PARA TRANSPORTAR CARGAS PESADAS GRACIAS A UNOS MOTORES POTENTES Y CON TRACCIÓN DELANTERA

CITROËN JUMPER





CITROËN **JUMPER**